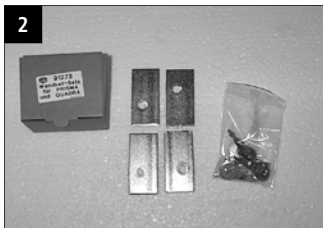


Aufputzanlagen

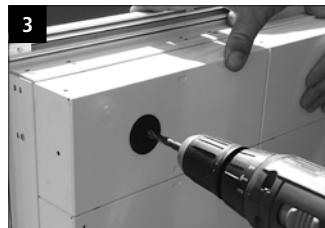
QUADRA + PRISMA einreihig



1 Im oberen Fach die Schlüssel und Unterlegscheiben entnehmen.



2 4 Unterlegscheiben, Schlüssel. Menge je nach Anlagengröße.



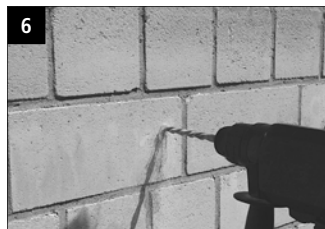
3 Kabelabdeckkappe entsprechend dem Kabeldurchmesser aufbohren. Nicht entfernen - Kabelschutz!



4 Kabel einziehen. Anlage an die Wand halten ...



5 ...ausrichten und anzeichnen.



6 Anlage abnehmen und bohren. Schrauben und Dübel je nach Untergrund und Anlagengewicht.



7 Anlage plan- und fluchtend ausrichten und festschrauben.



8 Unterlegscheiben verwenden.



9 Elektroanschlüsse nur durch eine Elektrofachkraft vornehmen lassen. Bitte beachten Sie die Sicherheitshinweise.

Bitte beachten Sie die Sicherheitshinweise!



Elektroanschlüsse nur durch eine Elektrofachkraft vornehmen lassen!